



Milano Verticale | UNA Esperienze è un hotel 4* Superior dal carattere internazionale, business e leisure, che affonda le sue radici nel gusto della tradizione moderna milanese e cresce attraverso contaminazioni con eccellenze contemporanee della moda, del design, della creatività e della enogastronomia italiana.

Milano Verticale | UNA Esperienze is a 4 superior hotel with an international character for business and leisure, whose taste is rooted in modern Milanese tradition while combining an eclectic mix of contemporary excellence in Italian fashion, design, creativity, food and wine.*



IN HOTEL CON UNASAFE / IN HOTEL WITH UNASAFE

Un pacchetto unico e straordinario di servizi legati alla sicurezza per gestire l'emergenza COVID-19; tutti i dettagli su gruppouna.it/covid-19.

A unique and extraordinary package of safety-related services to handle the COVID-19 emergency; learn more on gruppouna.it/en/covid-19.



LE CAMERE / THE ROOMS

L'hotel dispone di 173 camere distribuite su 12 piani. Dalle superior room alle suite si sale verso un'esperienza sempre più alta e raffinata; tutte le camere si distinguono per una ricercata attenzione al dettaglio, per un design contemporaneo timeless, e per le più moderne dotazioni tecnologiche, al servizio del benessere dell'ospite. Quest'ultimo è ulteriormente appagato dalla presenza di Fitness and Wellness Center, che comprende piscina idromassaggio, sauna, bagno turco e area relax.

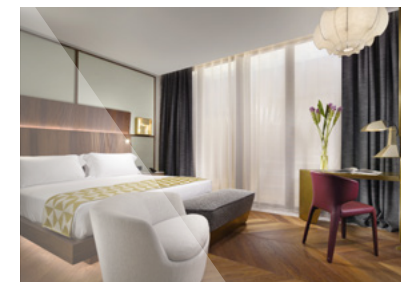
The hotel has 173 rooms, spread over 12 floors. From the superior rooms to the suites, you climb towards an ever higher and more refined experience; all the rooms are distinguished with a refined attention to detail, a timeless contemporary design and the most modern technological equipment to meet all guest needs. In addition, the services dedicated to guests are also enhanced by the Fitness and Wellness Centre, which includes a hydromassage pool, sauna, Turkish bath, relaxation area and solarium.



RISTORANTI / RESTAURANTS

Milano Verticale | UNA Esperienze è anche il luogo in cui godere di un'esperienza gastronomica di altissimo livello, declinata in tre diverse proposte gestite da Enrico Bartolini, chef pluristellato italiano. Il Bar, l'Osteria contemporanea e il Ristorante gourmet rappresentano tre distinte occasioni che coniugano sempre con successo le interpretazioni più innovative al patrimonio della tradizione italiana, dal contesto perfetto per sorseggiare le proposte di una ricca cantina di vini alla cornice ideale per un business lunch raffinato e moderno.

Milano Verticale | UNA Esperienze is also the place to enjoy a gastronomic experience of the highest level, offered in three different settings managed by the team of Enrico Bartolini, an Italian multi-starred chef. The Bar, the Osteria contemporanea and the Ristorante gourmet represent three spaces that always successfully combine the most innovative interpretations with the heritage of Italian tradition, from the perfect setting to sip the offerings of the rich wine cellar to the ideal setting for a refined and modern business lunch.



49 km

dall'aeroporto di Milano Malpensa (MXP)
from the airport of Milan Malpensa (MXP)



2,2 km

vicino al Centro città
near City centre



270 mt

dalla stazione FS di Milano Porta Garibaldi
from the Milan Porta Garibaldi railway station



180 mt

da piazza Gae Aulenti (attrazione turistica)
from Gae Aulenti square (tourist attraction)

PUNTI DI FORZA / HIGHLIGHTS

Situato nel cuore del distretto Porta Nuova - Garibaldi di Milano.
Located in the heart of the Porta Nuova - Garibaldi district of Milan.

Spazi eventi non convenzionali come il Giardino Secreto e la piazzetta privata.
Unconventional event spaces such as the Secret Garden and the private square.

4 Meeting Rooms modulabili e numerosi spazi polifunzionali.
4 modular meeting rooms and numerous multifunctional spaces.

Affascinanti Penthouse suite con terrazza panoramica di 500mq.
Charming Penthouse suite with 500sqm panoramic terrace.

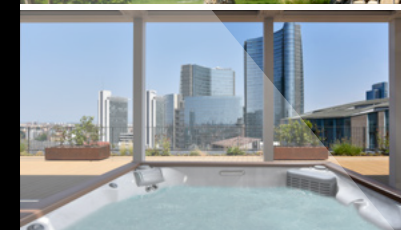
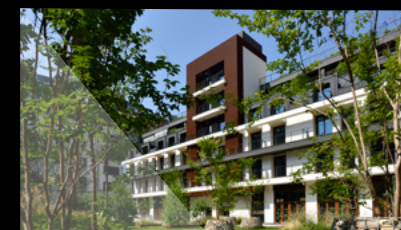
BUONO A SAPERSI / USEFUL INFO

L'edificio è stato costruito con grande attenzione alla sostenibilità e al risparmio energetico. / The building was built with great attention to sustainability and energy saving.

È possibile disporre degli ultimi due piani in esclusiva grazie alla modulazione delle 4 Penthouse suite e della loro terrazza panoramica. It is possible to have the last two floors exclusively thanks to the modulation of the 4 Penthouse suites and their panoramic terrace.

Uno spazio aperto al quarto piano, il giardino di oltre 1000mq ed una piazzetta privata antistante l'hotel sono interessanti soluzioni per eventi non convenzionali. / An open space on the fourth floor, the garden of over 1000sqm and a private square in front of the hotel are interesting solutions for unconventional events.

Il nome scelto è un omaggio all'attitudine milanese di propensione verso l'alto, verso nuove vette e nuovi obiettivi. / The name chosen is a tribute to the Milanese attitude upward propensity, towards new heights and new goals.



SERVIZI / SERVICES

Hospitality desk/area di registrazione / *Hospitality desk/registration area*
Ufficio congressi e banchetti / *Conference and banqueting office*

Business Center / *Business Centre*
Connessione Internet Wi-Fi / *Wi-Fi*
Referente dedicato per ogni evento / *Dedicated contact person for each event*

Cancelleria / *Stationery*
Guardaroba / *Cloakroom*

DOTAZIONI A DISPOSIZIONE / FACILITIES AVAILABLE

Impianti di amplificazione / *Amplification systems*
Dimmer per controllo luci / *Dimmer lighting*
Schermo / *Screen*

Microfoni fissi e radio / *Fixed and wireless microphones*
Lettore CD e DVD / *LCD and DVD player*
Freccia laser / *Laser pointer*

Cartellonistica direzionale / *Signage*
Tavolo relatori / *Speakers table*
Lavagna a fogli mobili / *Flip chart*

DOTAZIONI SU RICHIESTA / FACILITIES AVAILABLE ON REQUEST

Traduzione simultanea, interpreti / *Simultaneous translation, interpreters*
Registrazione audio-video / *Audio-video recording*
Telefono multifunzione / *Multifunctional telephone*
Sedie con ribaltina / *Chair desks*
Tecnologia smart room / *Smart room technology*

Radio auricolari / *Radio earphones*
Videoconferenza / *Video conferencing*
Videoproiettore 4000 a/l / *4000a/l video projector*
Noleggio PC / *Computer hire*
Schermo retrattile / *Retractable screen*

Podio / *Podium*
Pedana / *Platform*
Radio microfoni / *Radio microphones*
Lavagne FLIP interattive Samsung / *Samsung FLIP interactive whiteboards*

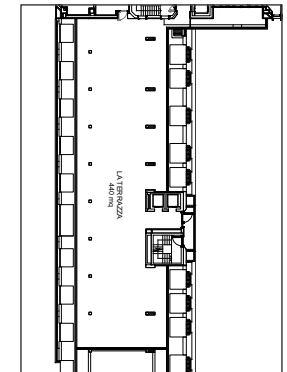
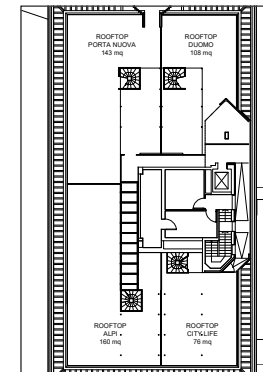
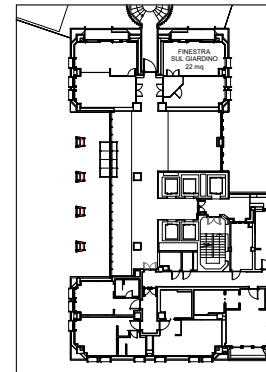
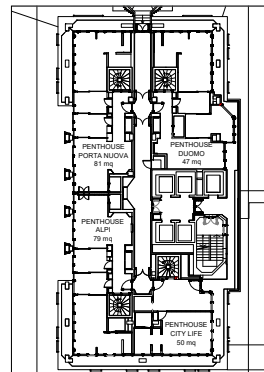
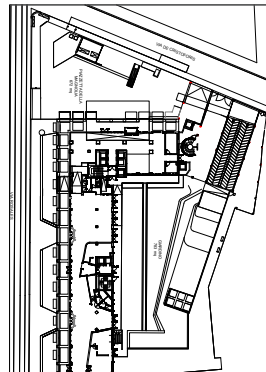
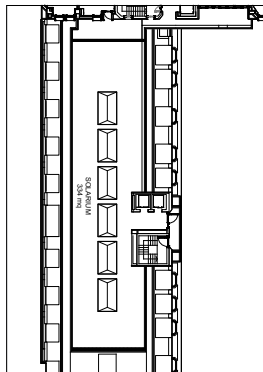
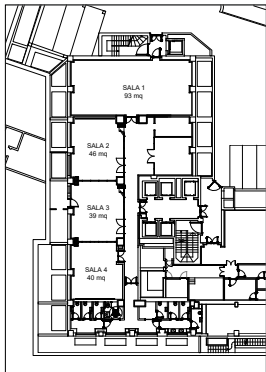
EVENTI SPECIALI, MATRIMONI E RICORRENZE / SPECIAL EVENTS, WEDDINGS AND ANNIVERSARIES

Spazi dedicati non convenzionali / *Unconventional dedicated areas*

Menu dedicato per qualsiasi tipo di ricorrenza / *Special menus for any kind of event*

Allestimenti personalizzati / *Personalised set-ups*

PLANIMETRIE SALE





	Teatro Theatre		Scuola Classroom		Tavolo a U U shape		Tavolo unico Board room		Banchetti Banquets		Cabaret Cabaret		Cocktail Cocktail		Dimensioni Dimensions	Altezza Height	m ² m ²	Luce Light
1 - SPIRE (plenaria)	80	25	54	20	30	18	36	20	64	28	30	15	80	35	14,54 x 6,70	3	98	
2 -NIDO VERTICALE (modulare)	25	12	18	6	15	5	18	6	24	12	12	6	25	-	6,20 x 7,25	3	45	
3 -SOLARIA (modulare)	20	10	18	4	15	3	18	4	24	4	12	6	25	-	6,20 x 6,33	3	39	
4 - DIAMANTE (modulare)	25	12	18	6	15	5	18	6	24	12	12	6	25	-	6,20 x 7,33	3	45	
2+3 TORRI DI PORTA NUOVA A	55	20	40	10	33	8	36	10	48	16	24	12	70	-	6,20 x 13,58	3	84	
3+4 TORRI DI PORTA NUOVA B	55	20	40	10	33	8	36	10	48	16	24	12	70	-	6,20 x 13,66	3	81	
2+3+4 TORRI DI PORTA NUOVA	90	30	66	22	39	18	42	22	72	32	36	18	100	-	6,20 x 20,91	3	126	
5 - FINESTRA SUL GIARDINO	-	-	-	-	-	-	10	4	-	-	-	-	-	-	6,54 x 3,70	2,7	24	✓
Il Giardino	-	-	-	-	-	-	-	-	-	-	-	-	500	160	15,20 x 42,80	aperto	1092	✓
Piazzetta della Magnolia	-	-	-	-	-	-	-	-	-	-	-	-	350	100	-	aperto	595	✓
La terrazza	250	62	-	-	-	-	-	-	180	70	90	42	250	80	39,72 x 7,73	2,4	305	
Il Solarium	-	-	-	-	-	-	-	-	-	-	-	-	150	50	39,72 x 7,74	aperto	200	✓
Penthouse Suite Alpi	-	-	-	-	-	-	-	-	-	-	-	-	50	20	6,00 x 16,00	2,7	96	✓
Penthouse Suite Porta Nuova	-	-	-	-	-	-	-	-	-	-	-	-	50	20	6,00 x 16,00	2,7	96	✓
Penthouse Suite Alpi + Porta Nuova	-	-	-	-	-	-	-	-	-	-	-	-	100	40	6,00 x 32,00	2,7	192	✓
Penthouse Suite Duomo	-	-	-	-	-	-	-	-	-	-	-	-	50	20	7 x 13,50	2,7	94	✓
Penthouse Suite City Life	-	-	-	-	-	-	-	-	-	-	-	-	30	10	8,00 x 7,50	2,7	60	✓
Penthouse Suite Milano Verticale	-	-	-	-	-	-	-	-	-	-	-	-	180	75	14,00 x 32,00	2,7	370	✓
Rooftop Alpi	-	-	-	-	-	-	-	-	-	-	-	-	150	43	9,70 x 18,00	aperto	174	✓
Rooftop Porta Nuova	-	-	-	-	-	-	-	-	-	-	-	-	150	43	9,70 x 18,00	aperto	174	✓
Rooftop Duomo	-	-	-	-	-	-	-	-	-	-	-	-	90	28	8,00 x 14,00	aperto	112	✓
Rooftop City Life	-	-	-	-	-	-	-	-	-	-	-	-	60	19	8,00 x 9,50	aperto	76	✓
Rooftop Porta Nuova + Duomo	-	-	-	-	-	-	-	-	-	-	-	-	250	72	17,70 x 16,00	aperto	286	✓
Rooftop Porta Nuova + Duomo + Alpi	-	-	-	-	-	-	-	-	-	-	-	-	420	120	17,70 x 36,00	aperto	460	✓
Rooftop P.ta Nuova + Alpi	-	-	-	-	-	-	-	-	-	-	-	-	320	90	9,70 x 36,00	aperto	348	✓
Rooftop Alpi + City Life	-	-	-	-	-	-	-	-	-	-	-	-	225	64	17,70 x 14,00	aperto	250	✓
Rooftop Milano Verticale	-	-	-	-	-	-	-	-	-	-	-	-	500	136	17,70 x 36,00	aperto	536	✓

Standard space capacity

Social distancing space capacity

